



Centraal Planbureau | economische beleidsanalyse

Kiezen voor later: vier visies voor 2050

Jan-Maarten van Sonsbeek

9 januari 2025

www.cpb.nl | [@CPBnl](https://twitter.com/CPBnl)

Belang van beleid met toekomstblik

- Lange CPB-traditie
- Vorige verkenning in 2010
- Goed moment voor nieuwe verkenning
- Toekomst is onzeker, maar er valt wat te kiezen
- Niet kiezen is slechtste keuze
- Bredewelvaartsperspectief



Omgeving: veel parallelle trajecten

- PBL: Ruimtelijke Verkenning (**maart 2023**), Trajectverkenning klimaatneutraal 2050 (**april 2024**), Welvaart Leefomgeving (2025),
- SCP: Toekomstverkenning sociale cohesie (**december 2024**), Sociale en culturele verkenningen (2025)
- RIVM: Volksgezondheid toekomstverkenning (**november 2024**)
- RIVM/TNO (i.o.v. SZW): Toekomstverkenning Gezond & Veilig werken (**februari 2023**)
- SER: Perspectief op Brede Welvaart 2040 (**januari 2024**)
- Staatscommissie Demografische Ontwikkeling 2050 (**januari 2024**)
- Tal van andere trajecten:
 - Intern bij ministeries (o.m. FIN, EZK, DEF, I&W)
 - Denktanks (o.m. STT, Argumentenfabriek)
 - Wetenschap (o.m. WUR - Nederland in 2120)

Brede analyse



- Grote maatschappelijke uitdagingen
- Uitdagingen vergen keuzes
- Keuzes zijn niet gratis
- Studie geeft inzicht in afruilen
- Uitstel = groter risico op abrupte en dure aanpassingen
- Consistent beleid geeft vertrouwen

Historische analyse

CPB | Economische beleidsanalyse

Home Ramingen Publicaties Thema's Verkiezingen Agenda Verdieping Over het CPB

11 juli 2023

De Nederlandse economie in historisch perspectief

Historisch perspectief op de Nederlandse economie

PERSBERICHT

Hoe ziet Nederland er in 2050 uit? Waarmee we verdienen we ons geld, hoe groot is de bevolking en is het gelukt onze economie te verduurzamen? Om straks iets over die toekomst te kunnen zeggen, kijkt het Centraal Planbureau ook naar het verleden. Het op 11 juli verschenen rapport 'De Nederlandse economie in historisch perspectief' helpt begrijpen waarom Nederland is zoals het is. De historische analyse vormt een basis voor de toekomstverkenning die het CPB in 2024 uitbrengt. Daarin verkent het Planbureau hoe onze samenleving kan omgaan met de toekomstige uitdagingen.



Lees het hele persbericht ▾

Het CPB heeft nu ook een **publieksvriendelijke webversie** van de publicatie gemaakt die het makkelijker maakt om per onderwerp teksten te lezen of figuren te bekijken. Deze webversie is op 25 september 2023 verschenen.

Downloads

	De Nederlandse economie in historisch perspectief Pdf, 10,4 MB	Download
↓	Infographic	Pdf, 1 MB
↓	Hoofdstuk 2 Bevolking	Excel, 82,1 KB
↓	Hoofdstuk 3 Arbeid	Excel, 80,6 KB
↓	Hoofdstuk 4 Economie	Excel, 179,1 KB
↓	Hoofdstuk 5 Overheid	Excel, 119,6 KB
↓	Hoofdstuk 6 Sociale stelsel	Excel, 96,3 KB
↓	Hoofdstuk 7 Brede welvaart	Excel, 71,6 KB

Systematisch, samenhangend en toegankelijk verhaal in 6 hoofdstukken:

1. Demografie
2. Beroepsbevolking
3. Economie
4. Overheidsfinanciën
5. Welvaartsstaat
6. Brede welvaartsaspecten

Trends, onzekerheden, uitdagingen

Trends

- Demografisch
- Economisch
- Sociaal-cultureel
- Technologisch
- Ecologisch
- Politiek

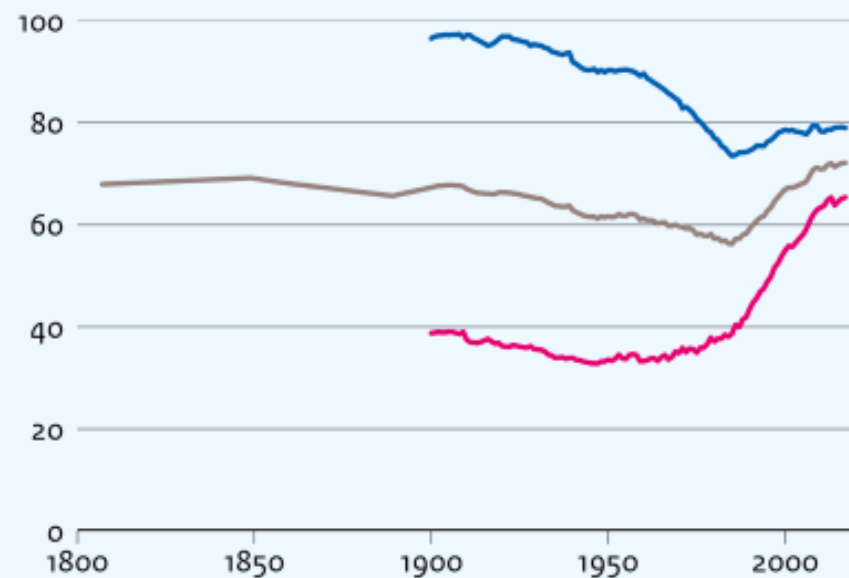
Voorbeelden

- Vergrijzing, migratie
- Productiviteit, arbeidsparticipatie
- Ongelijkheid, vertrouwen
- Digitalisering, AI, robotisering
- Klimaatverandering, biodiversiteit
- Geopolitiek, fragmentatie

Trends: arbeidsmarkt

Participatiegraad

% van bevolking 15 tot 65 jaar

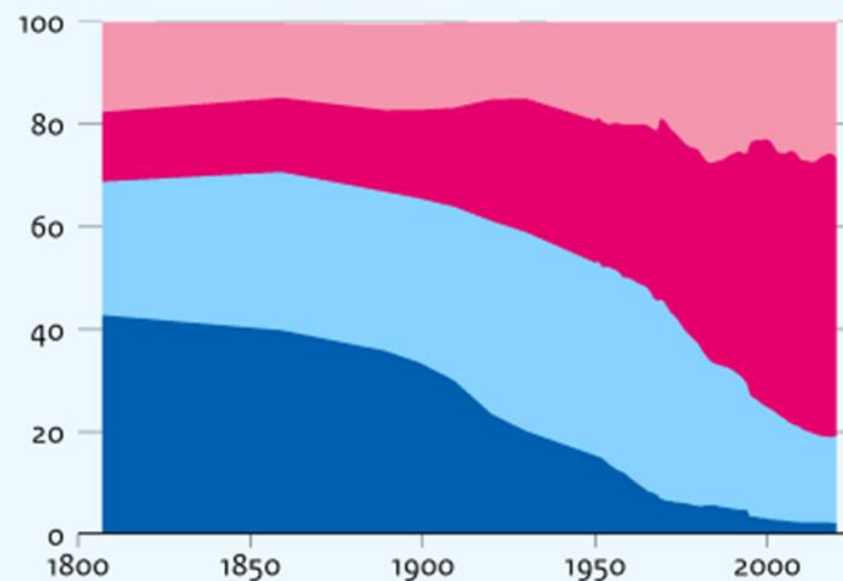


— bruto participatiegraad - mannen
— bruto participatiegraad - vrouwen
— bruto participatiegraad - totaal

Bron: CBS Statline; CPB berekening

Werkgelegenheid naar sector

% van totaal

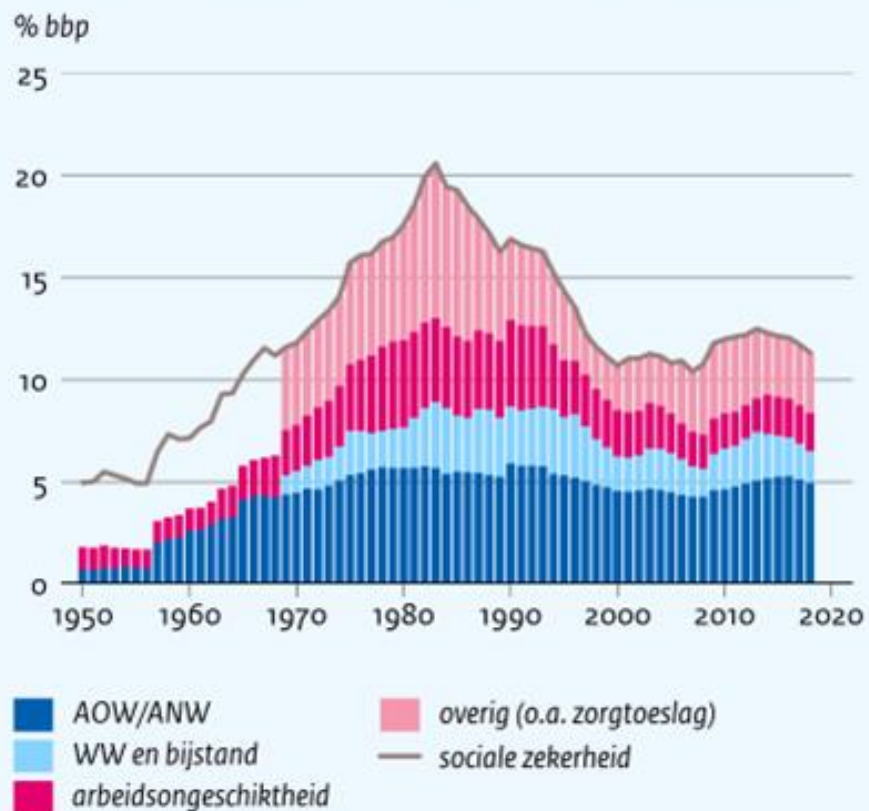


■ landbouw ■ dienstverlening (tertiaire sector)
■ industrie ■ kwartaire sector en overheid

CBS Tweehonderd jaar statistiek in tijdreeksen 1800-1999, Statline

Trends: sociale zekerheid

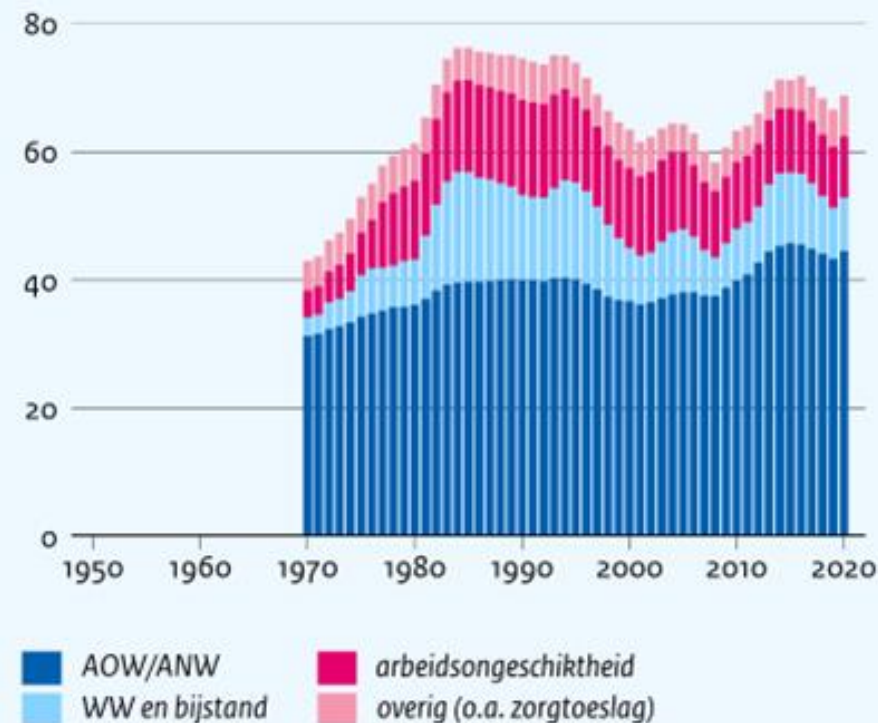
Bruto collectieve uitgaven: sociale zekerheid



Bron: CPB (bijlagen CEP/MEV)

I/A-ratio

inactiviteit in uitkeringsjaren / arbeidsvolume in mensjaren (x 100)



Bron: CPB MEV 2023

4 scenario's

Introductie scenario's

- Scenario = verhaal over de toekomst
 - In woorden, beelden of getallen
 - Verschillende richtingen
 - Verbeeldingskracht én realisme
- Soorten scenario's
 - Exploratief: exogene factoren
 - Normatief: dominante waarden
- Wij begonnen met exploratieve scenario's, maar hebben uiteindelijk gekozen voor normatieve scenario's
- Keuze voor de ene dominante waarde betekent concessies op de andere (afruilen)
- Focus op verhaal, cijfers ter illustratie

Normatieve scenario's

- Internationale samenwerking of zelfvoorziening?
- Bevolkingsgroei: hoog / gemiddeld / laag
- Nationale voorkeuren: grote of kleine overheid die veel of weinig ingrijpt?
- Focus op: individu / huishouden / gemeenschap



Markt



Autonoom

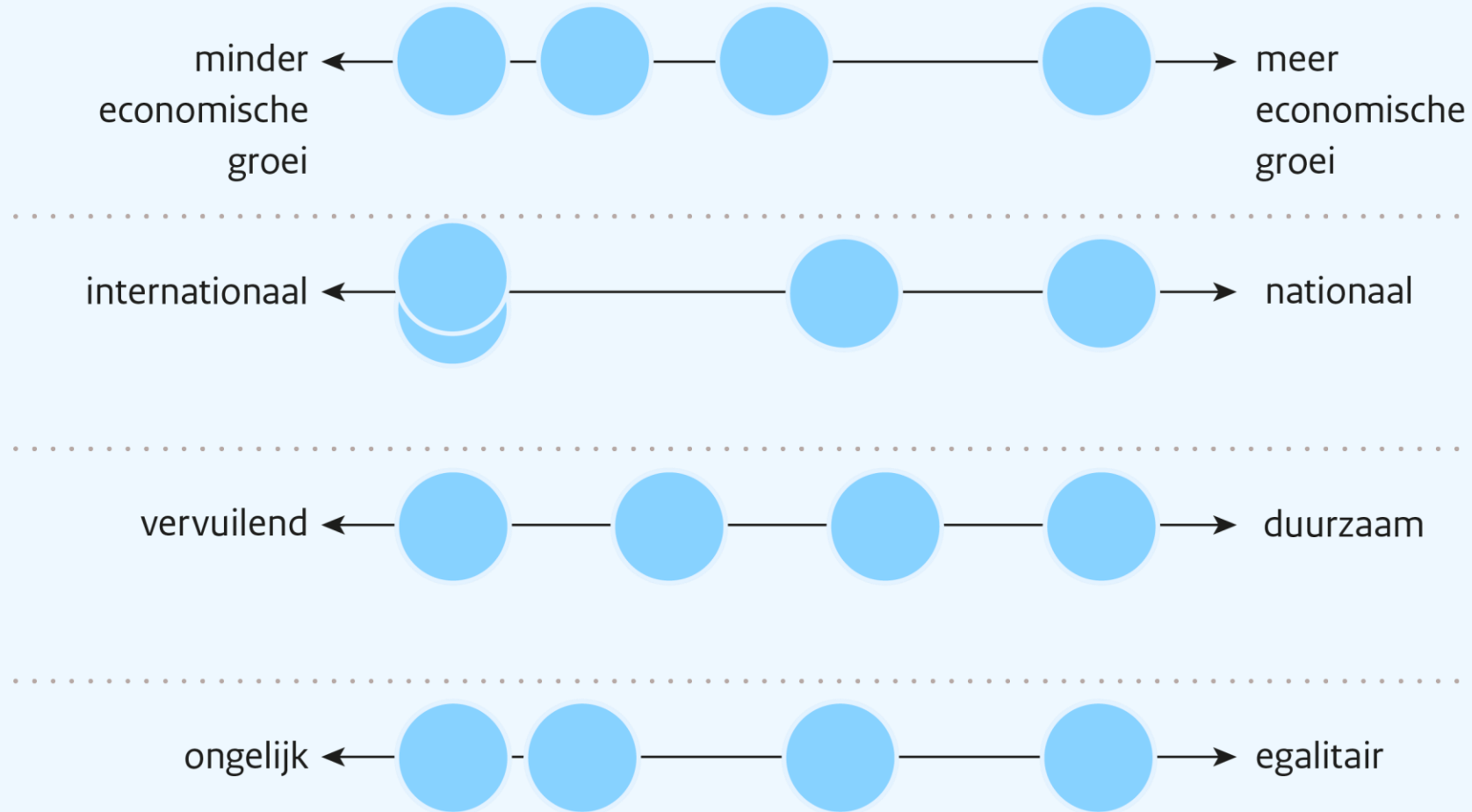


Duurzaam

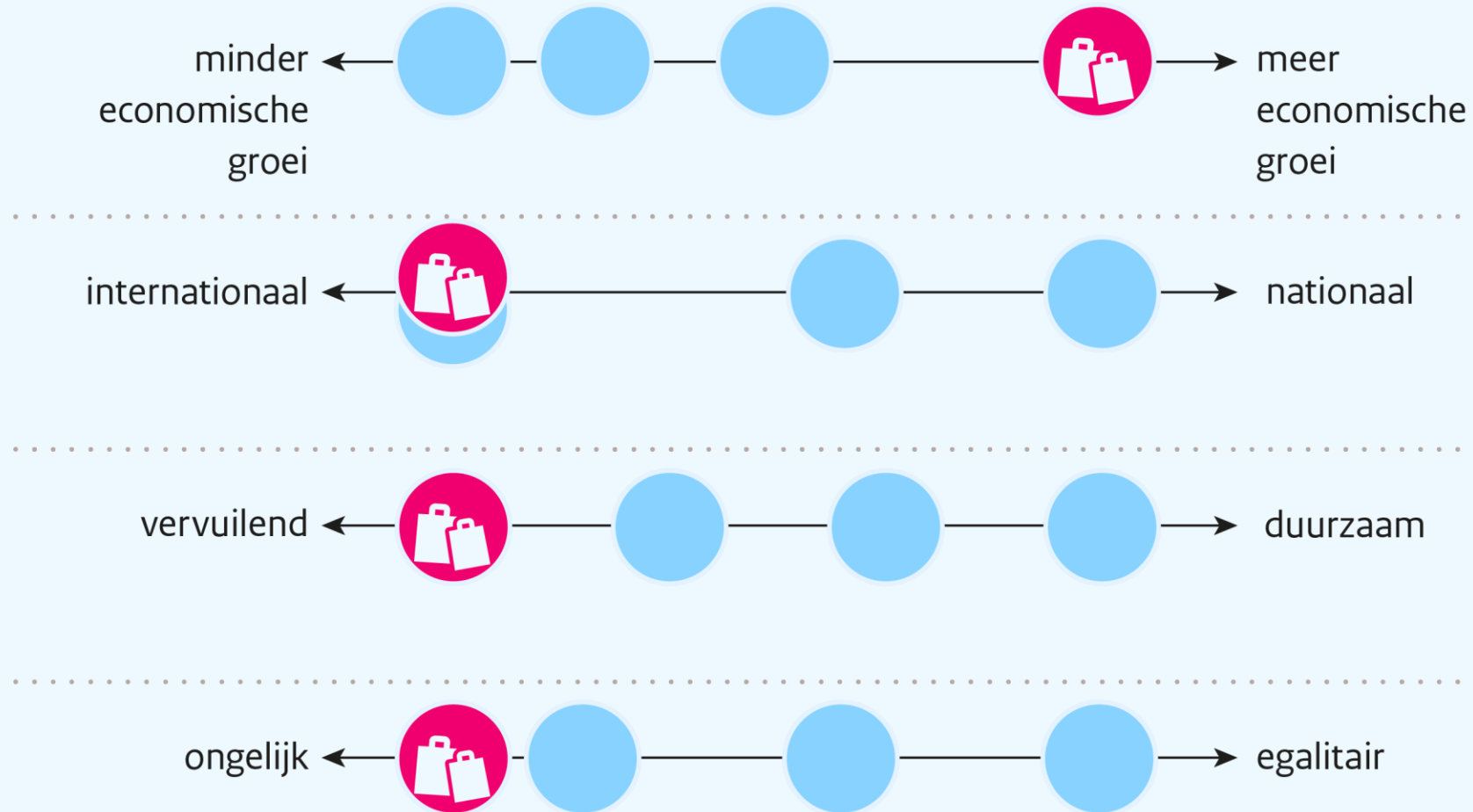


Samen

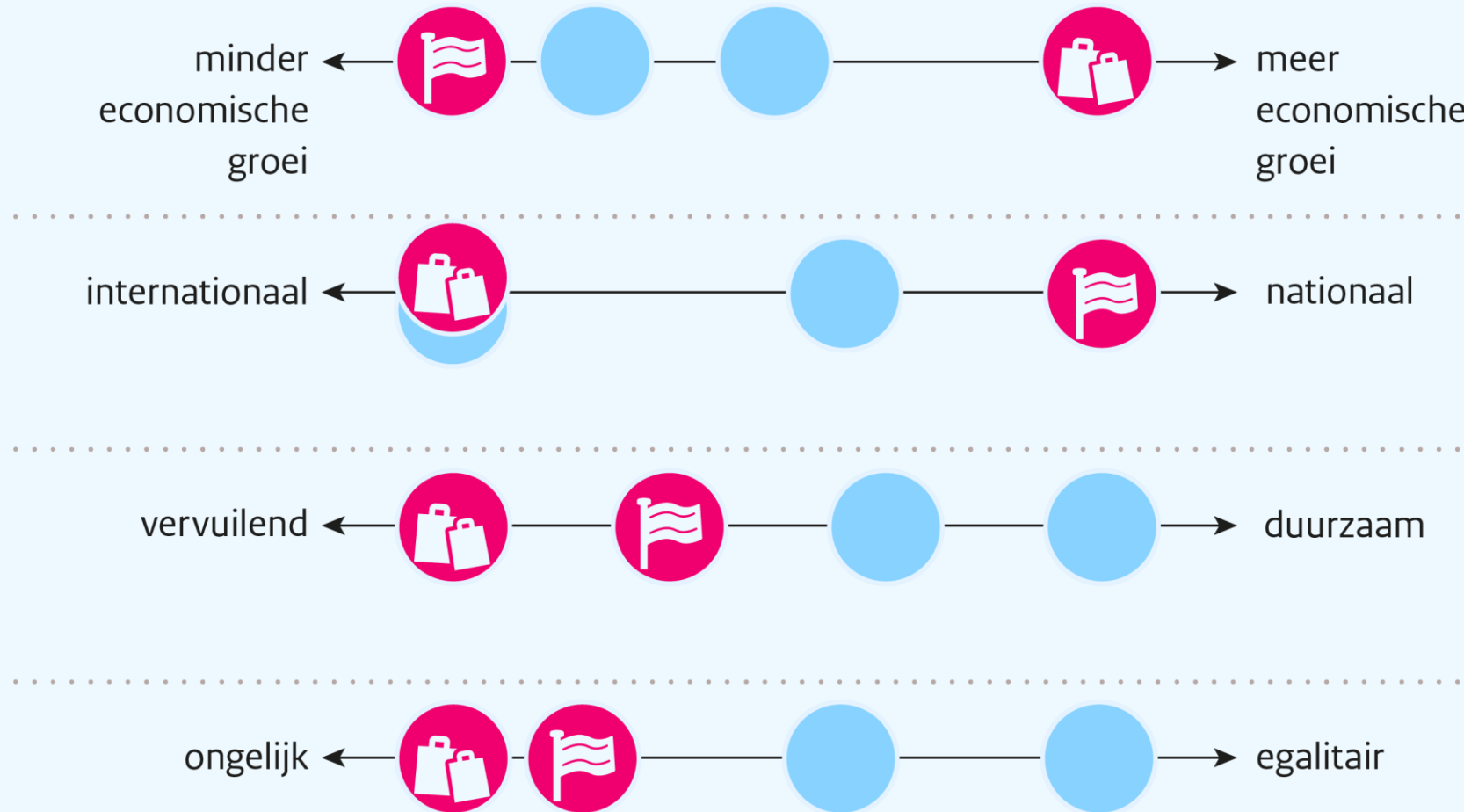
Afruilen in beeld



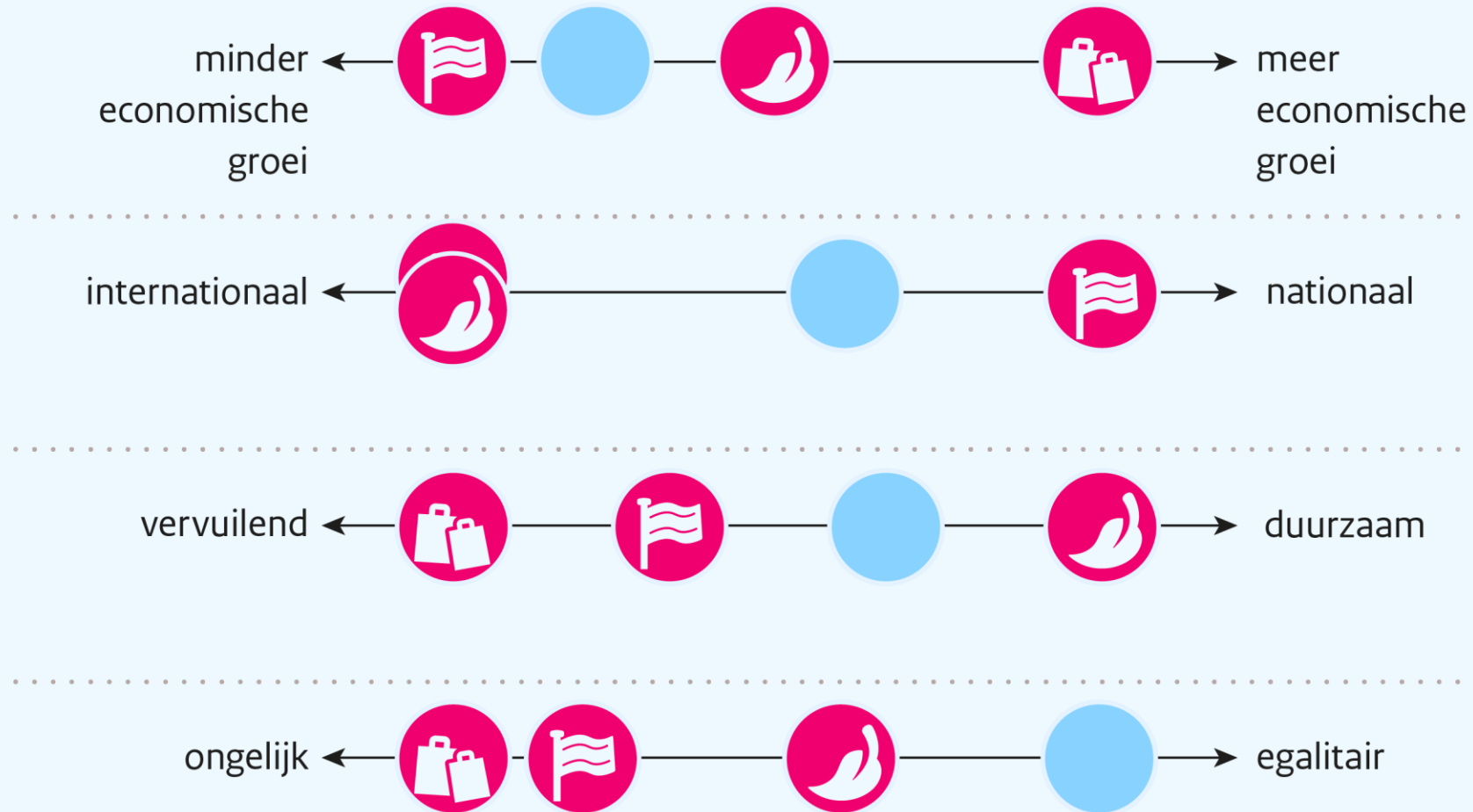
Afruilen in beeld – scenario Markt



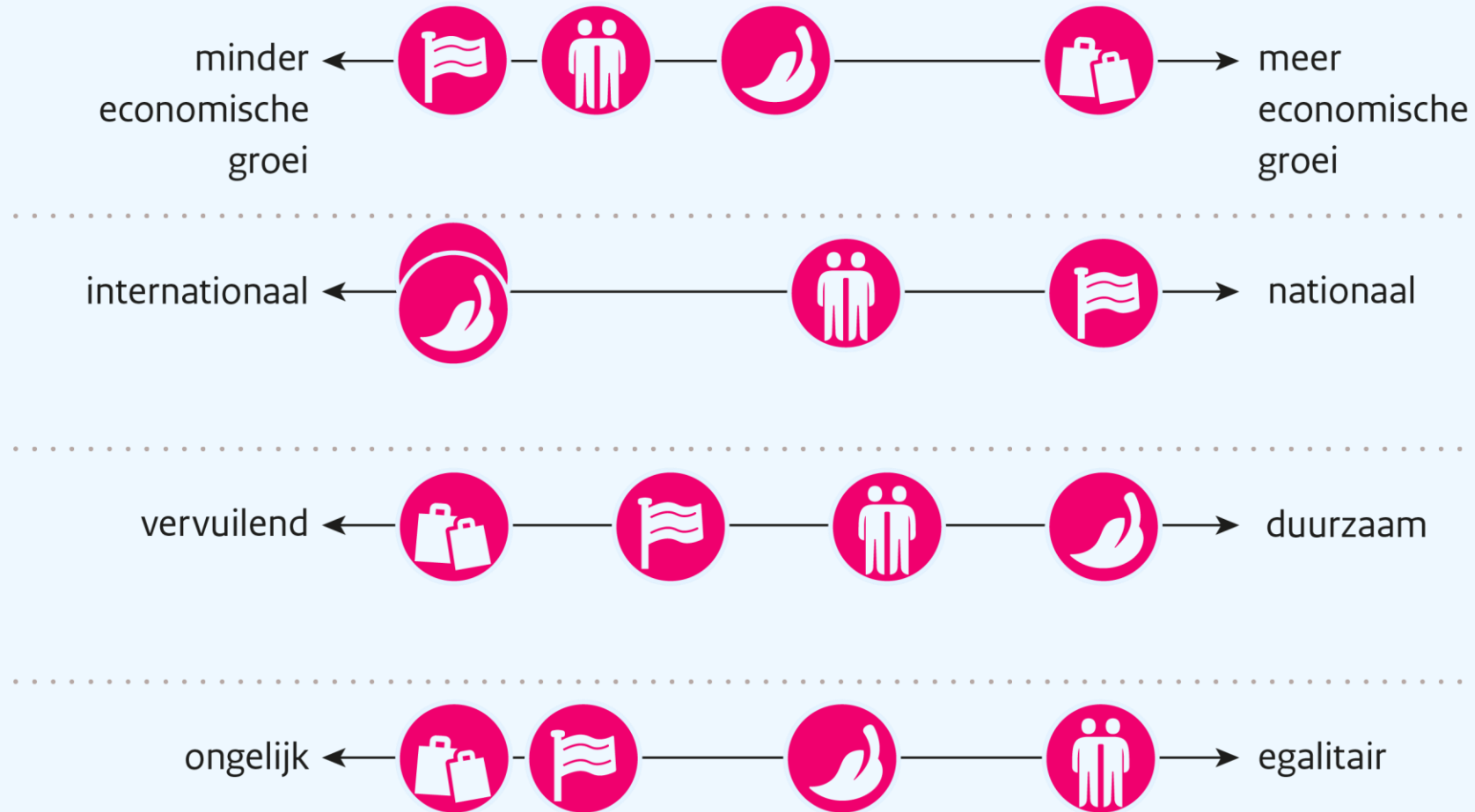
Afruilen in beeld – scenario Autonoom



Afruilen in beeld – scenario Duurzaam



Afruilen in beeld – scenario Samen



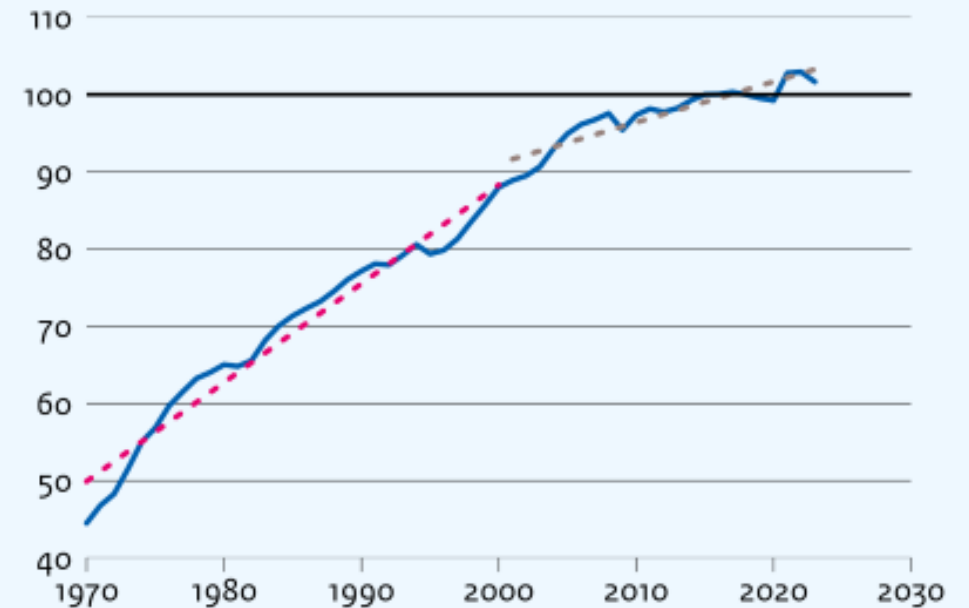
5 thema's

1. Economische ontwikkeling

- Nederland is welvarend
- Sterk gericht op handel en diensten
- Productiviteitsgroei vertraagt
- Gezonde overheidsfinanciën met toekomstige risico's

Bbp per gewerkt uur

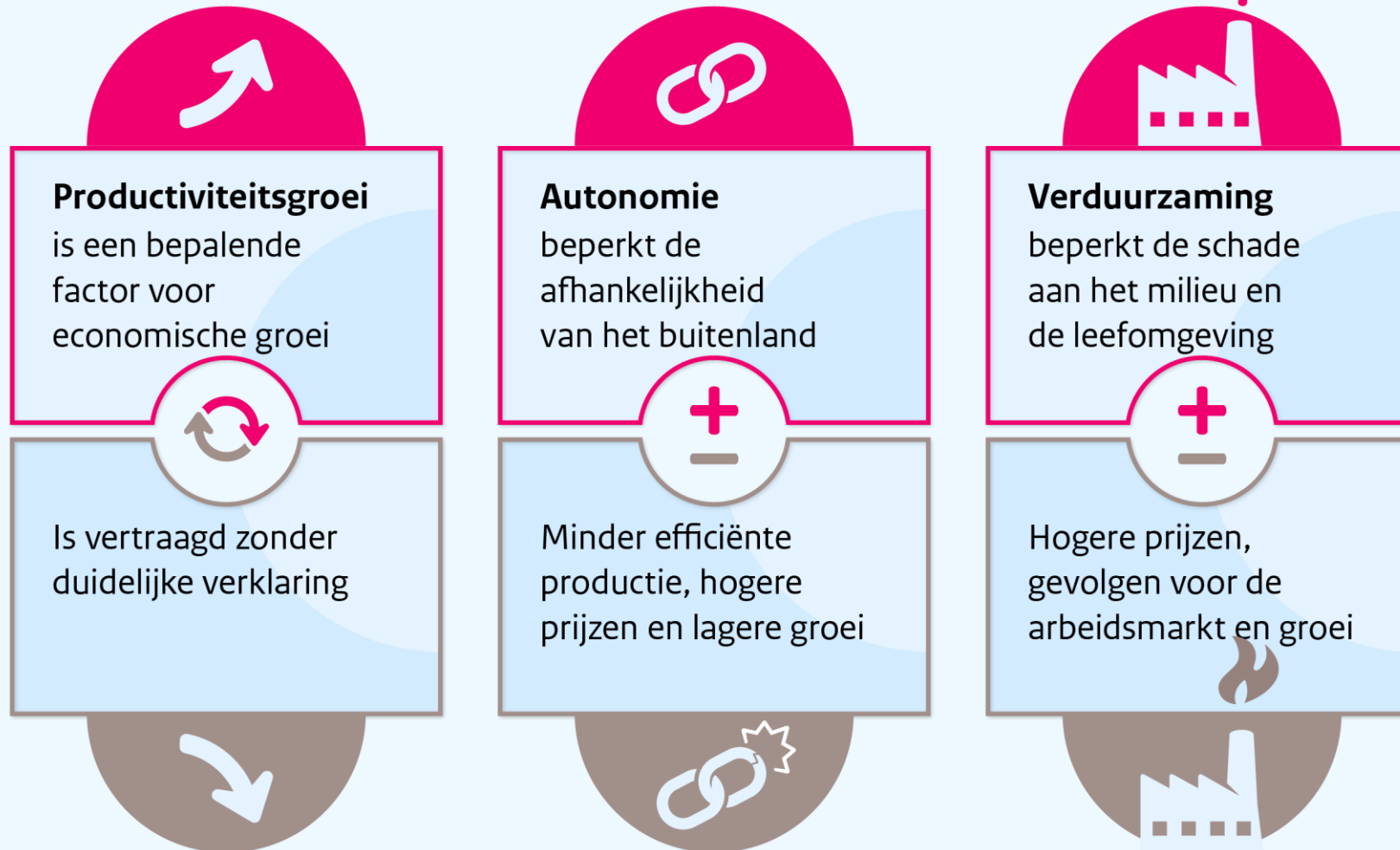
index (2015=100)



— arbeidsproductiviteit
- - trend 1970-2000
- - trend 2001-2023

Bron: OECD (2024b)

1. Economische ontwikkeling: afwegingen



1. Economische ontwikkeling: scenario's



Markt

Inzet op openheid en technologische ontwikkeling, ondernemerschap wordt beloond



Autonoom

Overheid voert actieve industriepolitiek, weinig technologische ontwikkeling



Duurzaam

Meer innovatie en samenwerking met andere landen leidt tot productiviteitsgroei



Samen

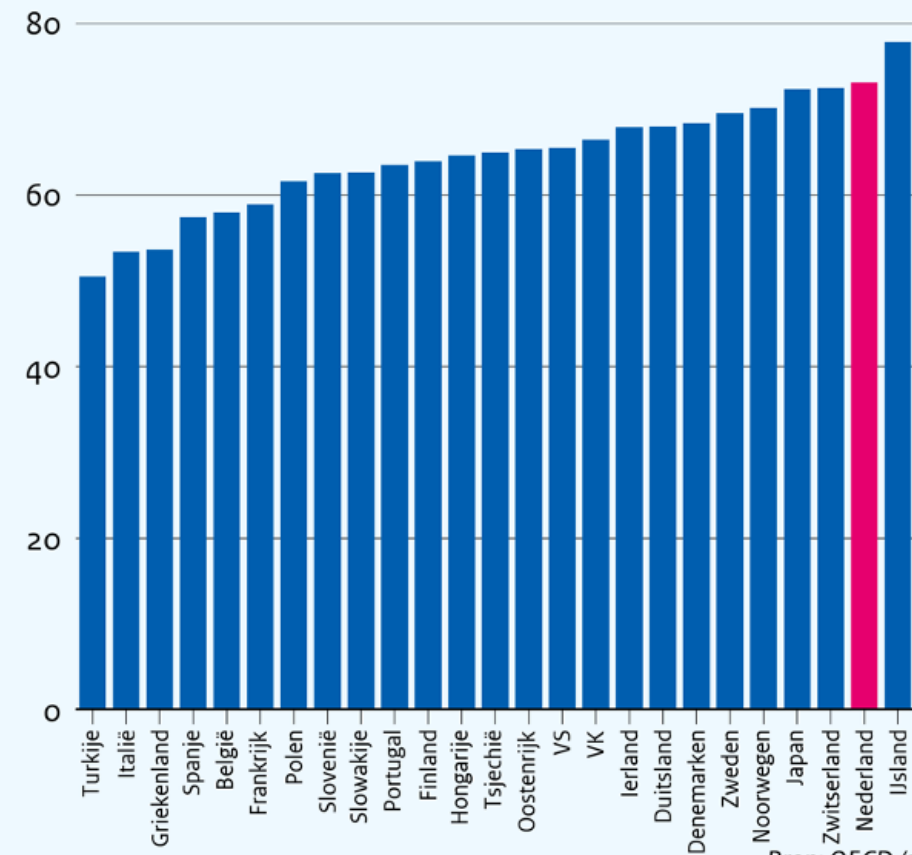
Minder dynamiek en productiviteitsgroei door overheidsingrijpen. Zorg en overheid zijn groot

2. Arbeidsmarkt

- Hoge arbeidsparticipatie
- Veel deeltijd en flexbanen
- Beroepsbevolking verandert door vergrijzing en migratie

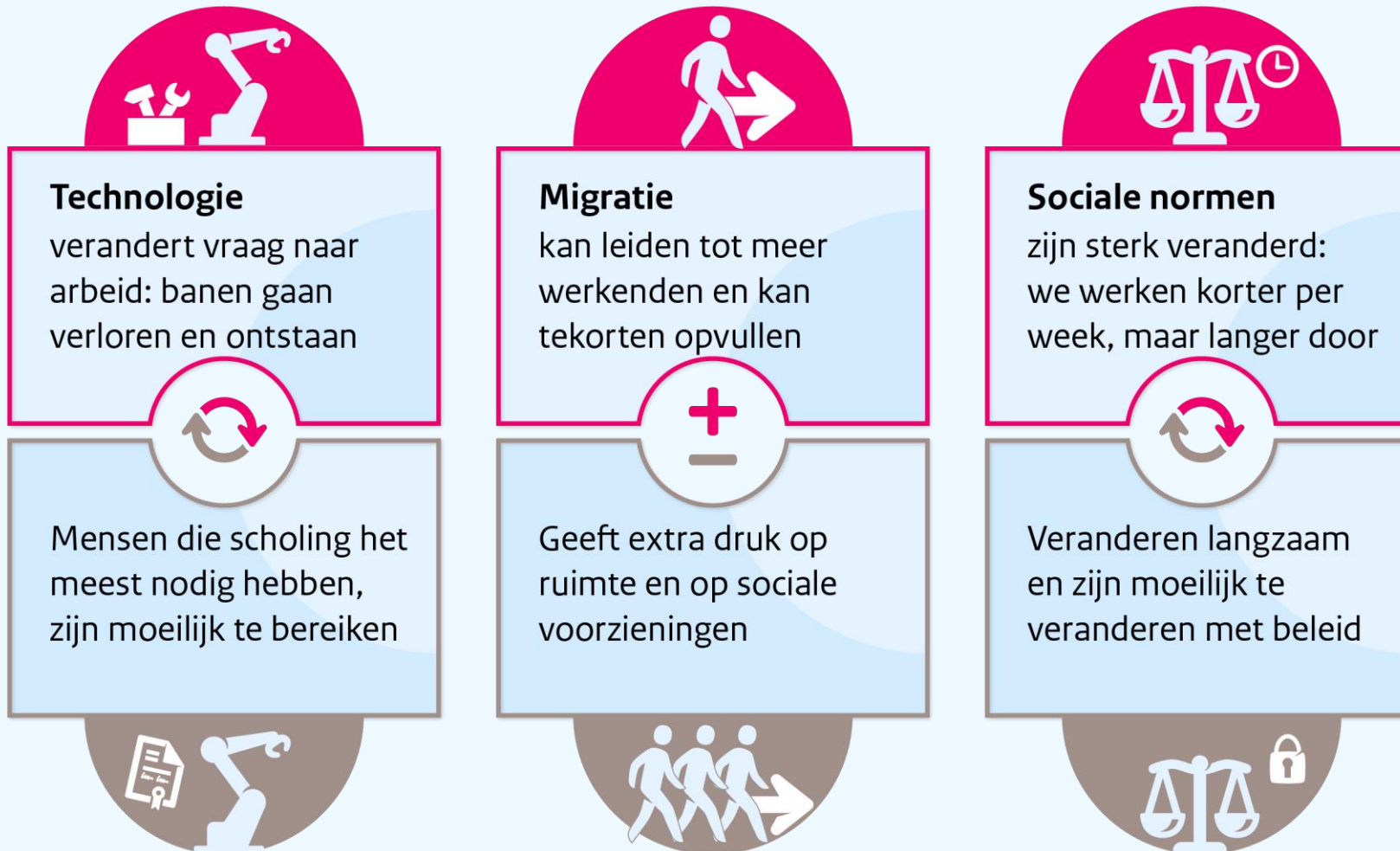
Nettoparticipatiegraad

% bevolking 15-74 jaar



Bron: OECD (2023)

2. Arbeidsmarkt: afwegingen



2. Arbeidsmarkt: scenario's



Markt

Flexibel, veel ruimte voor technologie en automatisering, minder zekerheid voor werknemers



Autonoom

Veel zekerheid via vaste contracten, minder ruimte voor technologie en automatisering



Duurzaam

Werk verandert als gevolg van transities, kleiner verschil tussen vast en flex



Samen

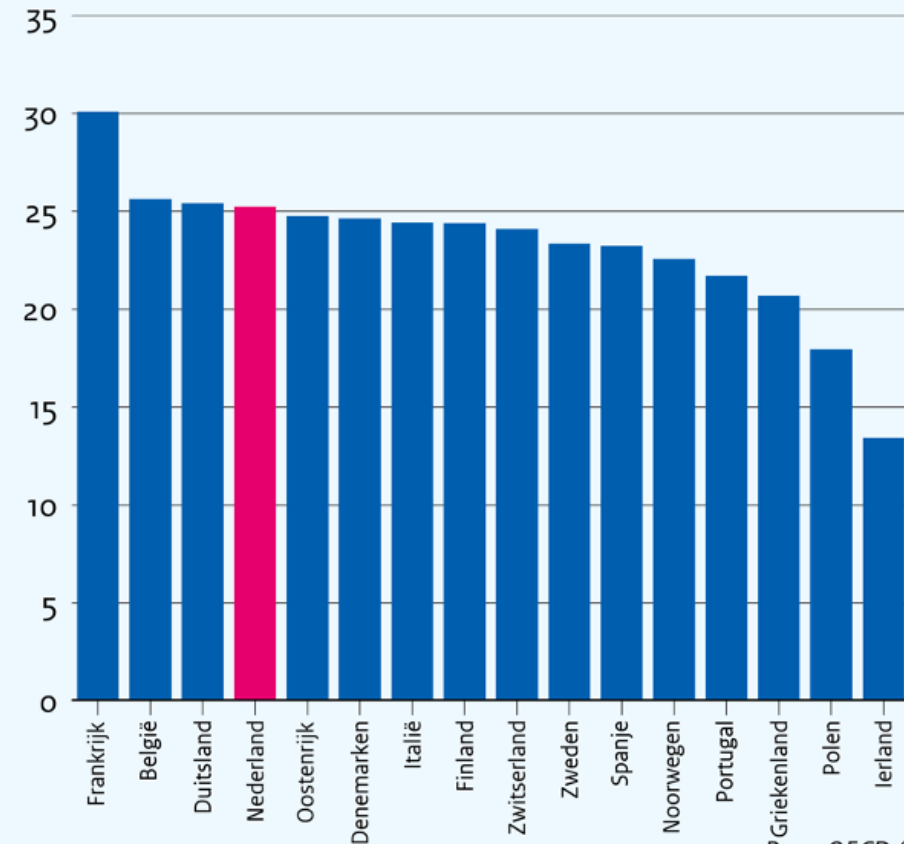
Meer vaste contracten en veel banen bij overheid en in zorg

3. Sociale zekerheid en inkomensverdeling

- Internationaal hoge SZ-uitgaven
- Armoede en ongelijkheid relatief laag
- Bepaalde groepen weinig bescherming
- Uitdagingen door o.a. vergrijzing en flexibilisering

Uitgaven aan sociale bescherming

% bbp



Bron: OECD (2019)

3. Sociale zekerheid: afwegingen



3. Sociale zekerheid: scenario's



Markt

Sober en eenvoudig stelsel met lage uitkeringen en belastingen



Autonoom

Sober stelsel, dat regionaal is ingericht en beter kan aansluiten bij lokale behoeften



Duurzaam

Gericht op mensen aan het werk krijgen en houden, bestaanszekerheid is belangrijk



Samen

Ruimhartig en meer uniform stelsel dat zowel veel arbeid als hoge belastingen vereist

Uitvoering in de scenario's

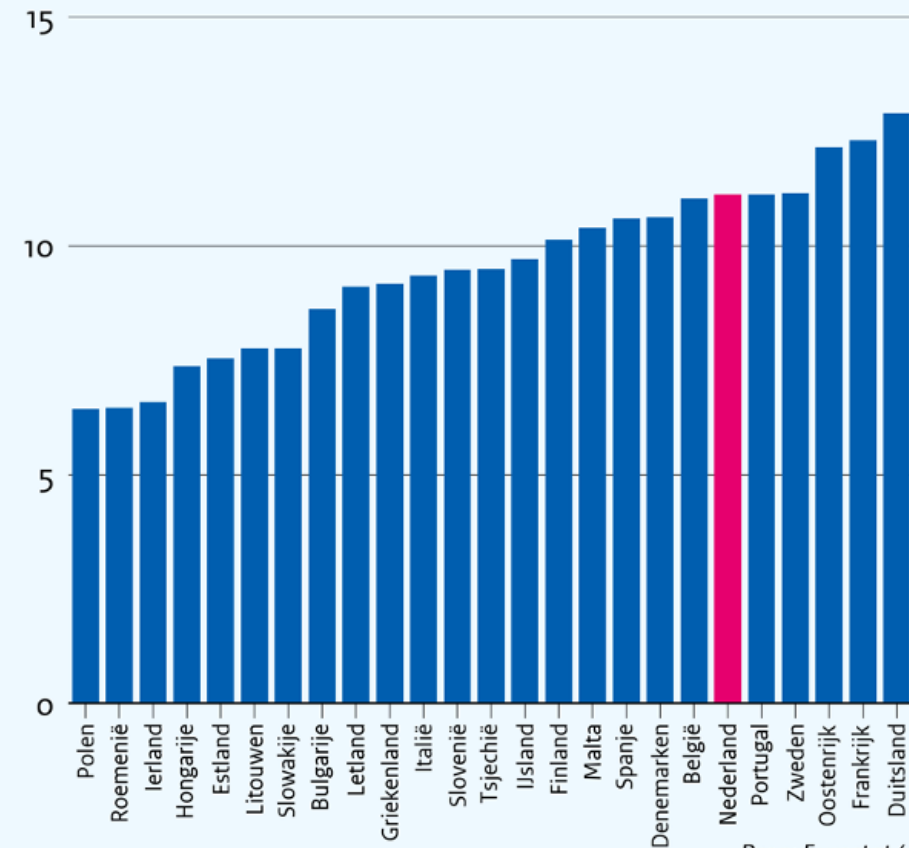
- Markt: publieke uitvoering heeft vangnetkarakter, vereenvoudiging door versobering
- Autonoom: minder centrale sturing, sterke rol voor traditionele verbanden (sociale partners), keuzevrijheid belangrijk
- Duurzaam: overheid/uitvoering reguleert en intervenueert, geloof in prikkels, activering en re-integratie belangrijk
- Samen: grote rol voor publieke uitvoering, vereenvoudiging door meer universele regelingen, aandacht voor doenvermogen, collectief centraal

4. Gezondheidszorg

- Nederland relatief gezond
- Verschillen naar achtergrond
- Relatief hoge zorguitgaven
- Kosten nemen toe door vergrijzing en nieuwe behandelingen
- Vraag naar personeel stijgt

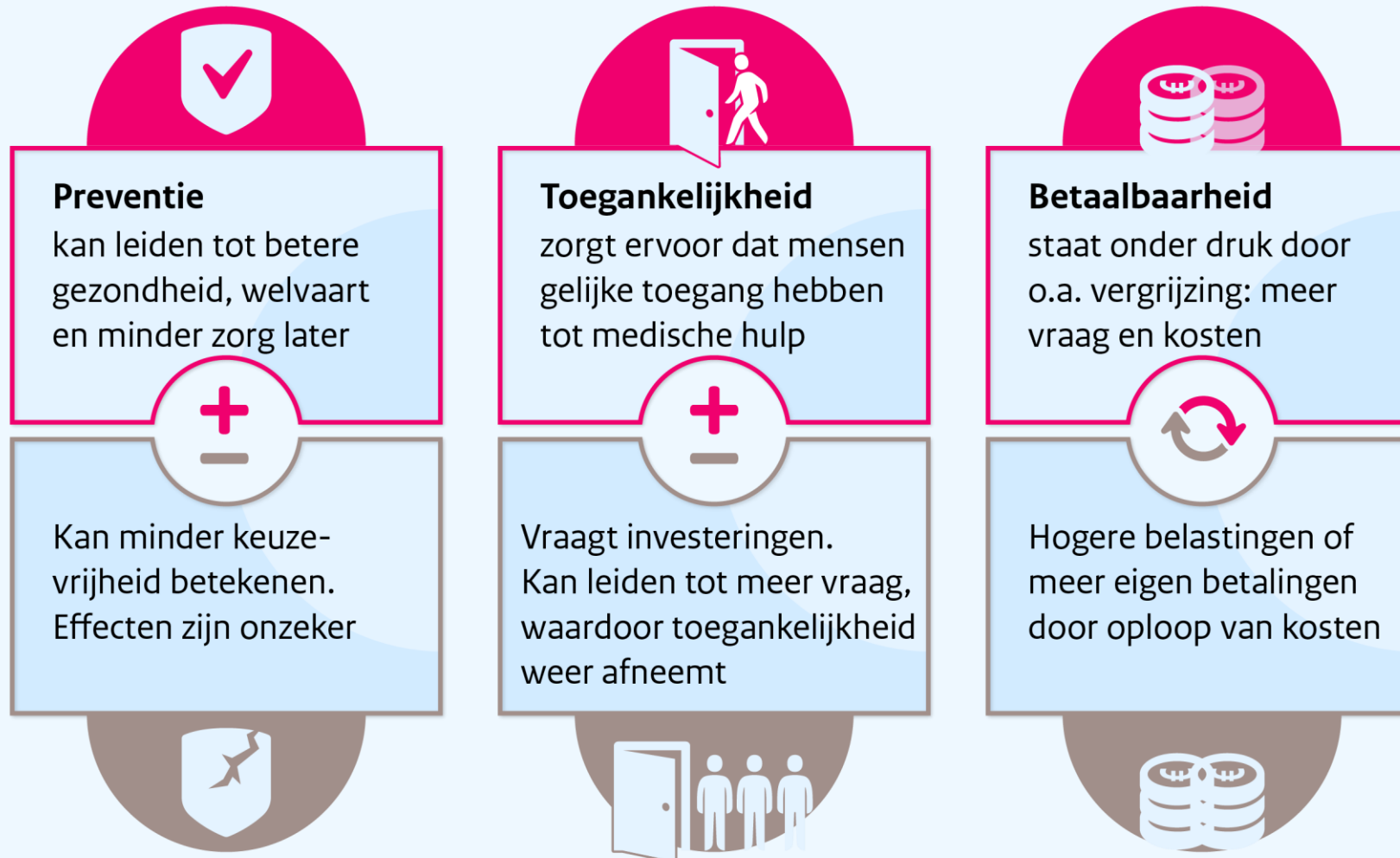
Uitgaven zorg

% bbp



Bron: Eurostat (2024)

4. Gezondheidszorg: afwegingen



4. Gezondheidszorg: scenario's



Markt

Kleiner, goedkoper pakket, meer private zorg en hogere eigen betalingen



Autonoom

Meer regionale zorg, hogere eigen betalingen en grotere rol mantelzorg



Duurzaam

Focus op preventie, gezonde leefstijl en gezonde omgeving, minder keuzevrijheid



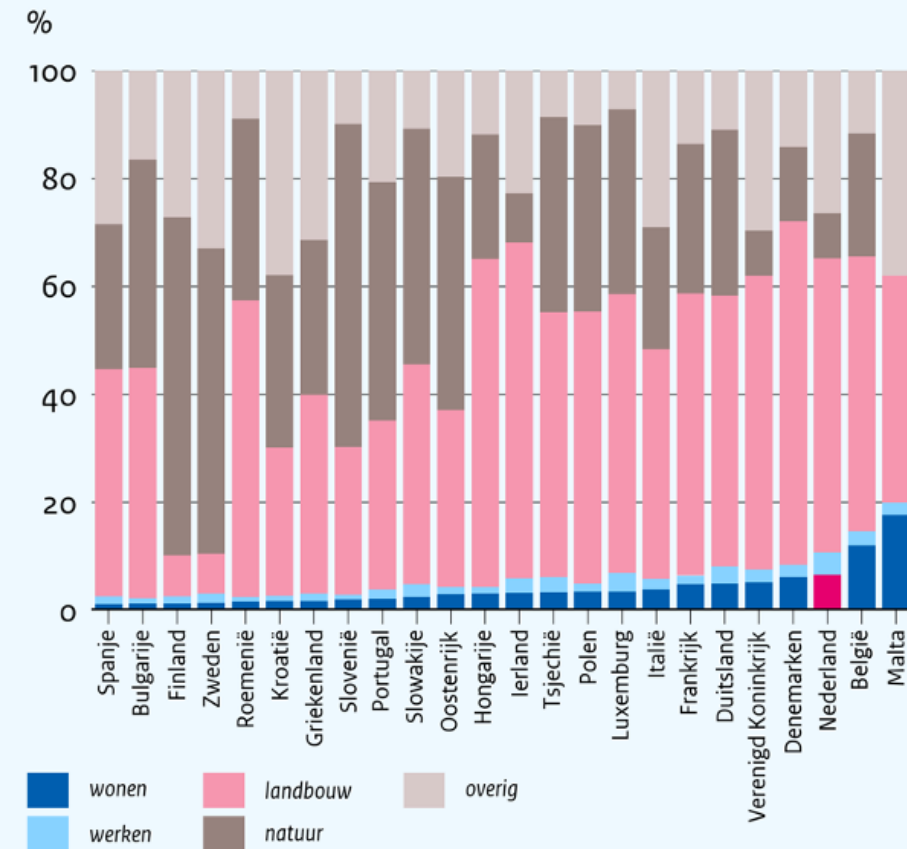
Samen

Toegankelijke en ruime zorg, eigen bijdragen afgeschaft. Maar duur en langere wachtlijsten

5. Ruimte en wonen

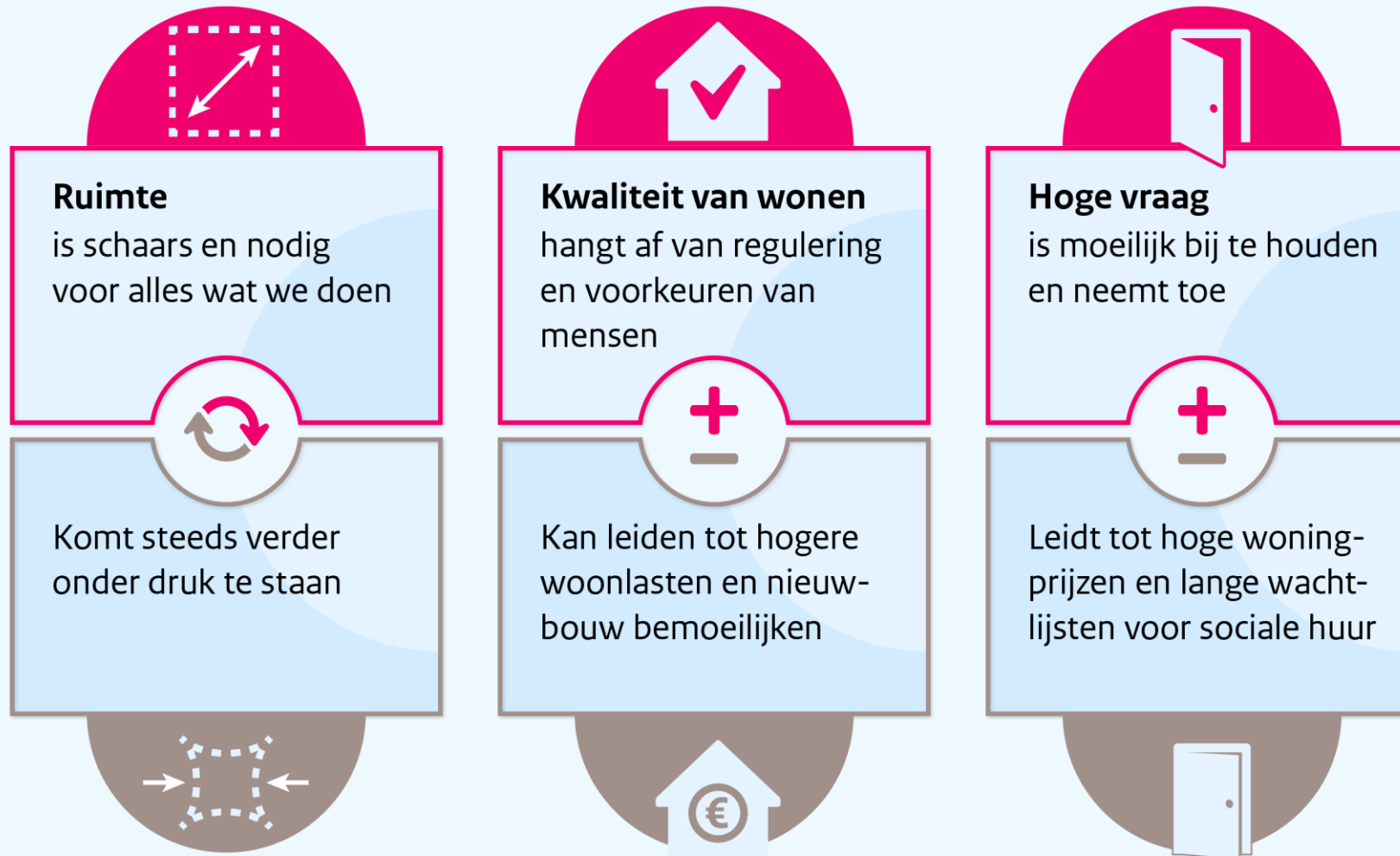
- Nederland dichtbebouwd
- Landbouw grootste ruimtebeslag
- Woningmarkt gespannen door meer huishoudens
- Relatief veel koopwoningen en groot aandeel sociale huur

Bodemgebruik



Bron: Eurostat (2021)

5. Ruimte en wonen: afwegingen



5. Ruimte en wonen: scenario's



Markt

Veel nieuwbouw,
grotere verschillen in
leefomgeving



Autonoom

Minder woningen
nodig, meer bouw
buiten de steden



Duurzaam

Kleiner en
duurzamer wonen in
steden om ruimte te
geven aan natuur



Samen

Meer sociale huur
en spreiding over
de regio's



65358979323846264338327950288419716939937510582097494459230781640
520899862803482534211706798214808651328230664709384460955058223172
9408128481117450284102701938521105559644622948954930381964428810975
933446128475648233786783165271201909145648566923460348610454326648
936072602491412737245870066063155881748815209209628292540917153643
92590360011330530548820466521384146951941511633072703657595919530921
7381932611793105118548074462379962749567351885752724891227938183011
29833673362440656643086021394946395224737190702179860943702770539
2171762931767523846748184676694051320005681271452635608277857713427577
896091736371787214684409012249534301465495853710507922796892589235420
1995611212902196086403441815981362977477130996051870721134999999837297
804995105973173281609631859502445945534690830264252230825334468503526
19311881710100031378387528865875332083814206171776691473035982534904287
55468731159562863882353787593751957781857780532171226806613001927876611
195909216420198938095257201065485863278865936153381827968230301952035
3018529689957736225994138912497217752834791315155748572424541506959508
2953311686172785588907509838175463746493931925506040092770167113900984
882401285836160356370766010471018194295559619894676783744944825537977
472684710404753464620804668425906949129331367702898915210475216205696
602405803815019351125338243003558764024749647326391419927260426992279
678235478163600934172164121992458631503028618297455570674983850549458
858692699569092721079750930295532116534498720275596023648066549911988
183479775356636980742654252786255181841757467289097777279380008164706
00161452491921732172147723501414419735685481613611573525521334757418494
684385233239073941433345477624168625189835694855620992192221842725502
5425688767179049460165346680495272327917860857843838279679766814541
0095388378636095068006422512517392984896084128488626945604241965
5047
478

Centraal Planbureau

www.cpb.nl | [@CPBnl](https://twitter.com/CPBnl)

